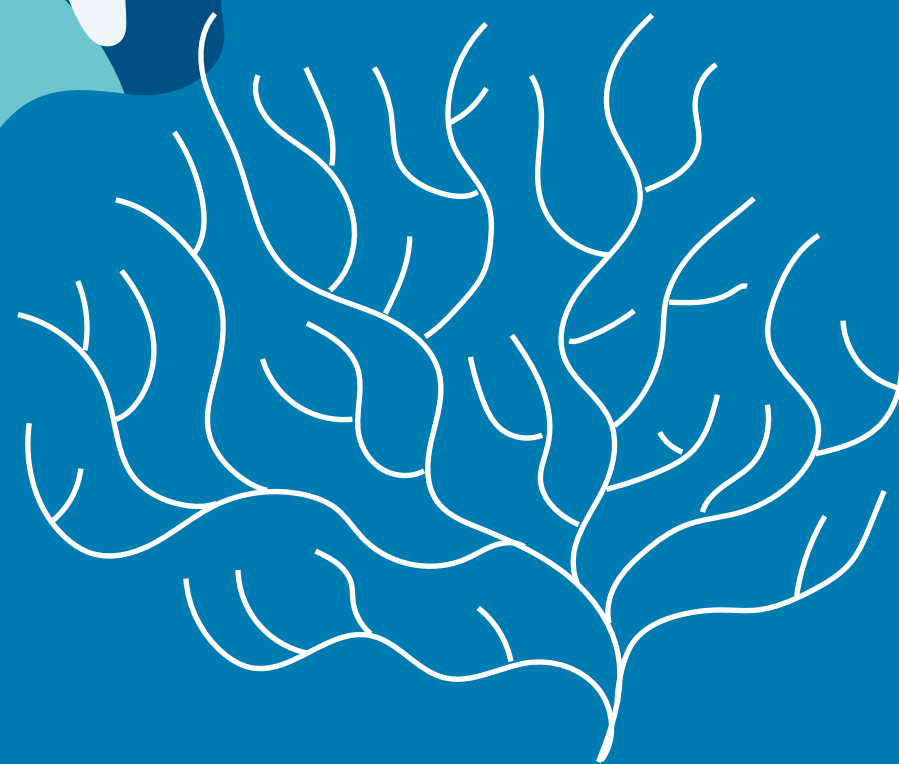




DELFINES



ANATOMÍA

Espiráculo
Contienen su respiración bajo el agua y al subir a la superficie, respiran a través de él.

Melón
Funciona para la ecolocalización y la generación de sonidos que permiten comunicarse entre ellos.

Aleta dorsal
Le ayuda a mantener el equilibrio y para su termoregulación, liberando el exceso de calor.

Aletas pectorales
Dos a cada lado y sirven principalmente para la dirección.

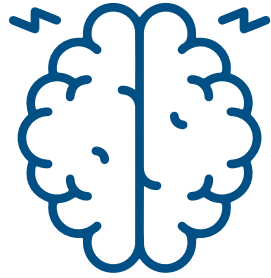
Aletas caudales
Dos aletas que forman la cola, ayudan a la propulsión del cuerpo.



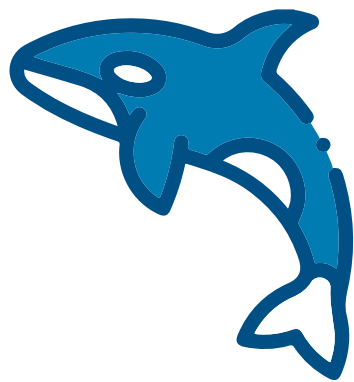
DATOS CURIOSOS



Tienen entre 72 y 104 dientes que utilizan únicamente para capturar a su presa. No mastican su comida.



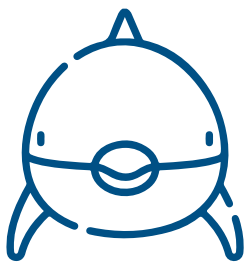
Cuando duermen, una parte de su cerebro sigue activa, para poder seguir respirando.



Las orcas son los ejemplares más grandes del delfín.



Existen 37 especies de delfín, la más famosa los "nariz de botella".



Sus ojos se pueden mover independientemente uno del otro.

