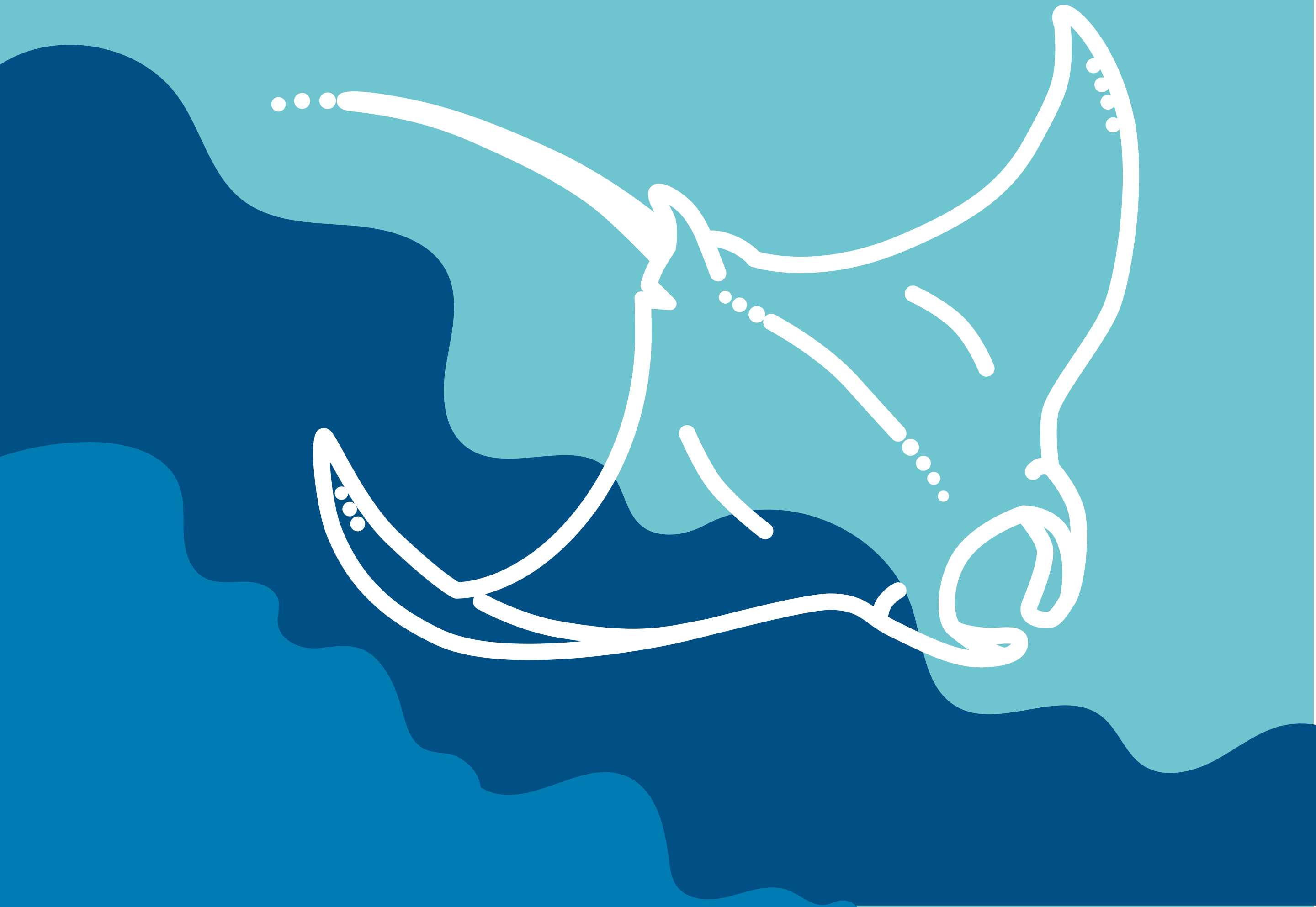




RAYAS MANTARRAYAS

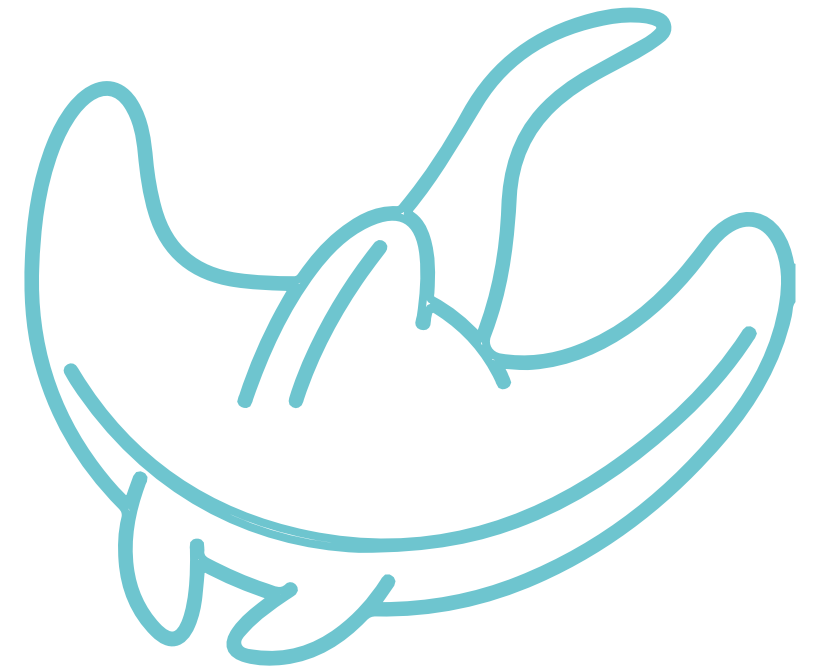


DIFERENCIAS

RAYAS



- Su cuerpo es en forma de rombo
- Boca localizada en la parte inferior
- Se alimentan principalmente de crustáceos y moluscos
- Se encuentran en el fondo marino
- Poseen un aguijón en la cola
- Las aletas están diferenciadas de su cuerpo
- Boca localizada en la parte frontal
- Se alimentan de plancton y otros organismos pequeños
- Nadan en mar abierto, cerca de la superficie
- No poseen aguijón



MANTARRAYAS





Se estima que algunas mantarrayas pueden vivir hasta 20-25 años en la naturaleza



las mantarrayas son conocidas por nadar en grupos llamados remolinos



Algunas mantarrayas dan a luz a crías vivas (vivíparas) mientras que otras ponen huevos (ovíparas)

CURIOSIDADES